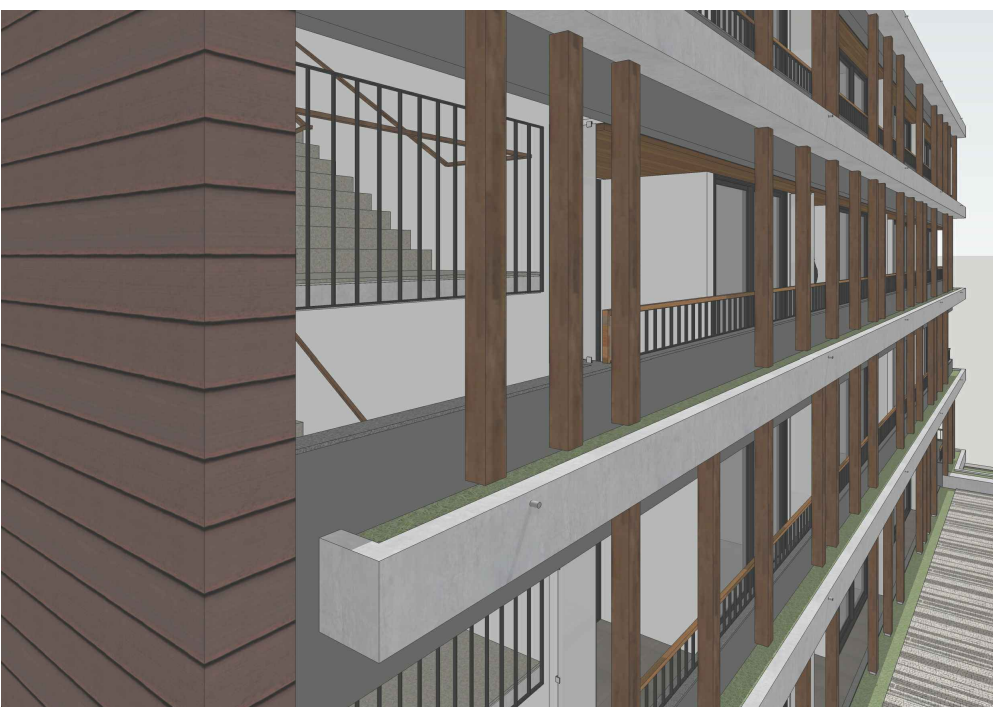


PLANTA BAIXA 4º PAVIMENTO BLOCO B
ESCALA 1:50

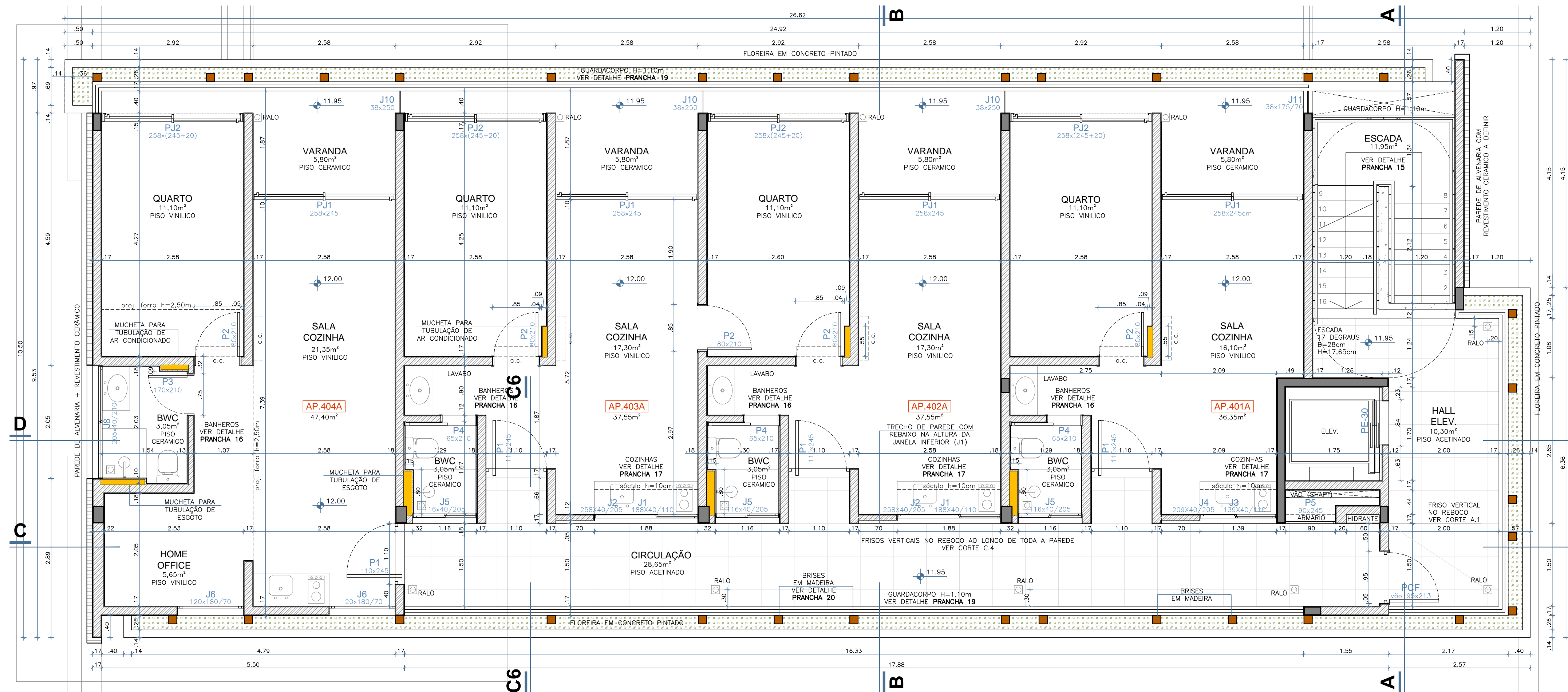
PREENCHIMENTOS	
ESTRUTURA EM CONCRETO	
ALVENARIA	
SHAFTS	
BRISE DE MADEIRA	
FACHADA VENTILADA	

QUADRO DE ESQUADRIAS

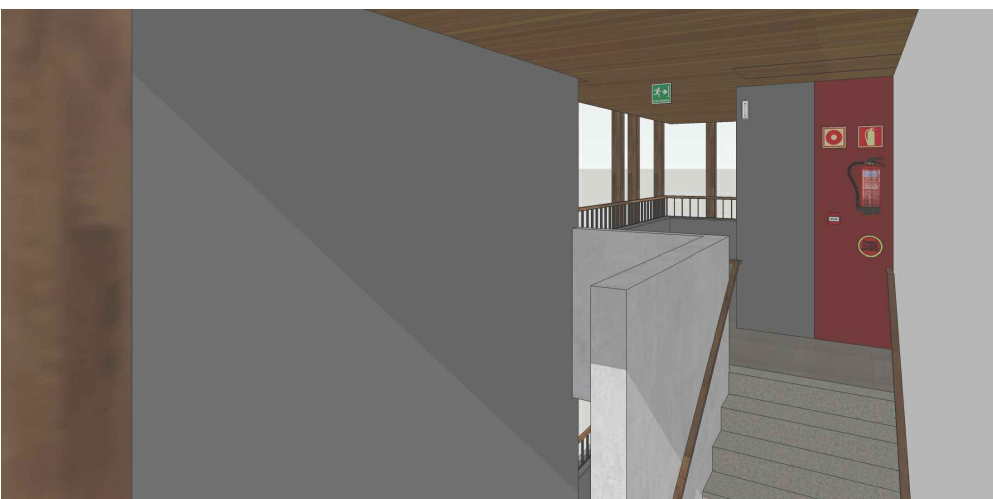
TABELA ESQUADRIAS				
COD.	TIPO	MEDIDAS	MATERIAL	QUANTIDADE
P1	PORTA EXTERNA DE GIRO	110x245	MADEIRA MACIÇA	32
P2	PORTA INTERNA DE GIRO	80x210	MADEIRA	40
P3	PORTA INTERNA DE GIRO	70x210	MADEIRA	4
P4	PORTA INTERNA DE CORRER	131x210	MADEIRA	24
P5	PORTA DE ARMÁRIO EXTERNO DE GIRO	90x245	MADEIRA MACIÇA	8
P6	PORTA DE ARMÁRIO EXTERNO DE GIRO	90x230	MADEIRA MACIÇA	2
P7	PORTA DE INSTALAÇÕES DE ABRIR	90x235	ALUMINIO	1
PJ1	PORTA JANELA DE CORRER	258x245	ALUMINIO E VIDRO	32
PJ2	PORTA JANELA DE CORRER COM PERSIANA	258x(245+20)	ALUMINIO E VIDRO	32
J1	JANELA DE CORRER	188x40/110	ALUMINIO E VIDRO	16
J2	JANELA DE CORRER	258x40/205	ALUMINIO E VIDRO	16
J3	JANELA DE CORRER	139x40/110	ALUMINIO E VIDRO	8
J4	JANELA DE CORRER	209x40/205	ALUMINIO E VIDRO	8
J5	JANELA DE CORRER	116x40/205	ALUMINIO E VIDRO	24
J6	JANELA MAXI-AR	120x180/70	ALUMINIO E VIDRO	12
J7	JANELA MAXI-AR (VIDRO JATEADO)	120x180/70	ALUMINIO E VIDRO	4
J8	JANELA DE CORRER	205x40/210	ALUMINIO E VIDRO	8
J9	DIVISÓRIA DE VIDRO ENTRE SACADAS	38x180/70	VIDRO TEMPERADO	6
J10	DIVISÓRIA DE VIDRO ENTRE SACADAS	38x250	VIDRO TEMPERADO	24
J11	DIVISÓRIA DE VIDRO ENTRE SACADAS	38x175/70	VIDRO TEMPERADO	2
J12	JANELA DE VENTILAÇÃO DO ELEVADOR	120x35	ALUMINIO	2
J13	JANELA DE VENTILAÇÃO DO BARRILETE	120x70	ALUMINIO	2
PCF	PORTA CORTA FOGO (ESCALADA PROTEGIDA)	90x210	CORTA FOGO	8



VISTA DE PEITORIS E FLOREIRAS DE FACHADA



PLANTA BAIXA 4º PAVIMENTO BLOCO A
ESCALA 1:50



PERSPECTIVA ESCADA NO ÚLTIMO ANDAR

INSCRIÇÃO IMOBILIÁRIA 23.51.022.0543.001-612

PROJETO ARQUITETÔNICO
CONJUNTO PARA RESIDÊNCIA MULTIFAMILIAR TRANSITÓRIA
PLANTA 4º PAV. 06/22

ETAPA: PROJETO EXECUTIVO
DATA: JUNHO/2018
ESCALA: INDICADA

ENDEREÇO PROJ.: ALAMEDA CÉSAR NASCIMENTO, 700
JURERE - FLORIANÓPOLIS
MATRÍCULA 175.417

ASSINATURA:
PROPRIETÁRIO: ASSOCIAÇÃO DO PESSOAL DA CEF/SC
CPF 83.930.198/0001-30

ASSINATURA:
RESPONSÁVEL: HENRIQUE PIMONT ALEJANDRO ORTIZ
CAU A 20832-9 CAU 151365-6

DESENHO: HENRIQUE / ALEJANDRO